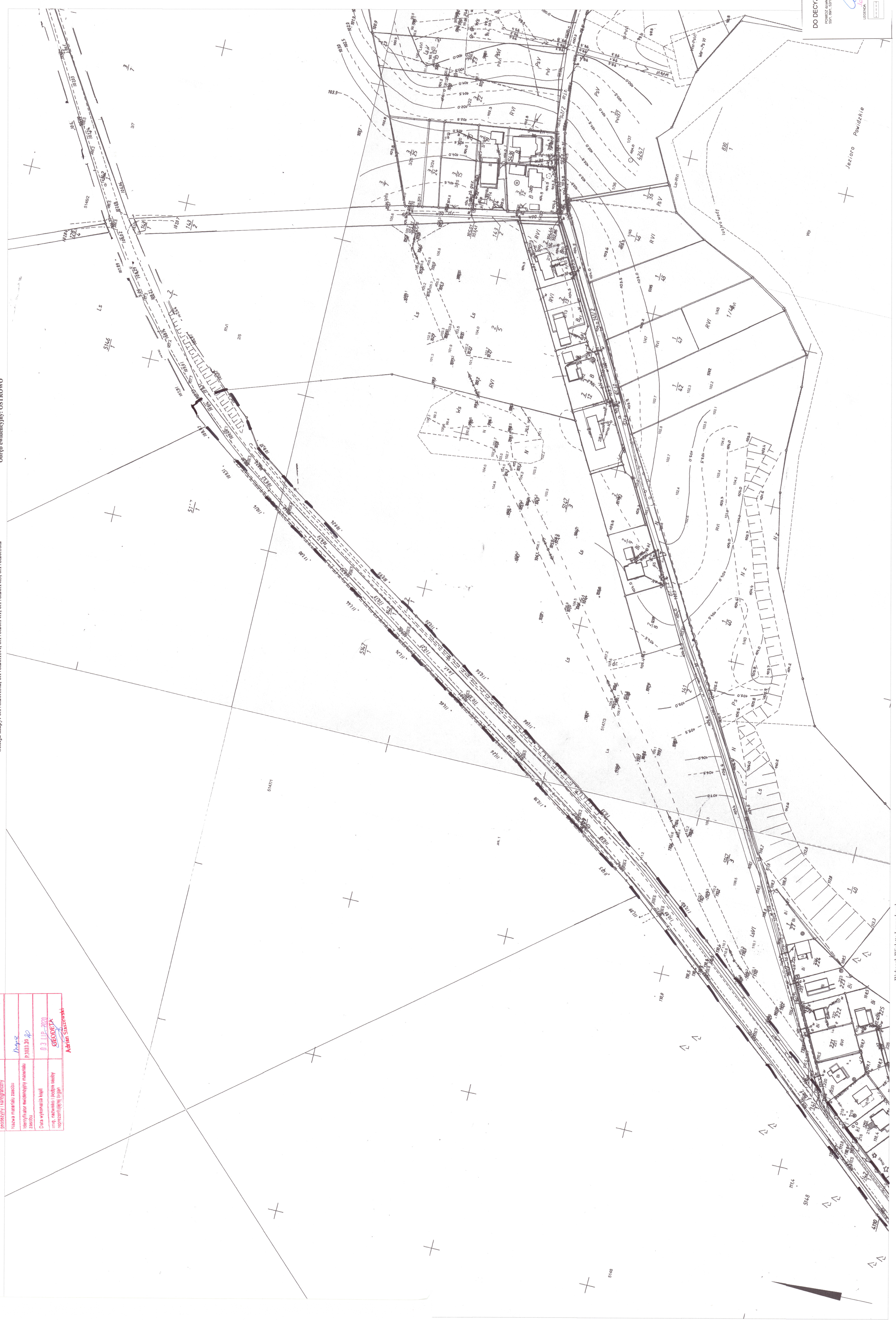


Przebieganie się zgodnie z przepisami art. 101 § 1 pkt 1 ustawy z dnia 17.05.2001 r. o gospodarstwie nieruchomościami	
Opis: Powiatowy plan zagospodarowania przestrzennego	
Nazwa nieruchomości	
Identyfikator nieruchomości w bieżącym zasobie geodezyjnym (Krajowy Rejestr Nieruchomości)	
Data wytworzenia mapy	03.11.2020
Imię, nazwisko i tytuł/stopień osoby sporządzającej mapę	BEDEK Arkadiusz Staszewski



Województwo wielkopolskie  
Powiat słupecki  
Jednostka ewidencyjna: Powiż  
Obręb ewidencyjny: OSTROWO

**ZACZNIK 5 z 5 GRAFICZNY**  
**DO DECYZJI LOKALIZACJI CELU PUBLICZNEGO**  
 NR SK-BIA/6733/09/2020  
 ul. 29 Grudnia 24, 62-500 Poddębice  
 tel. 66 277 27 27, 63 279 273  
 www.poddębice.pl  
 310198380

OSKB 1.1000  
 Skala: 1:1000  
 Data: 03.11.2020

OPRACOWANIE: [Logo]  
 WYKONANIE: [Logo]

Linia rozgraniczająca teren inweycji celu publicznego