

LEGENDA:

- PROJEKTOWANA SIĘĆ KANALIZACJI DESZCZOWEJ,
- PROJ. WYMIANA ISTN. KANALÓW Z ZACHOWANIEM ISTN. SPADKÓW W GRANICZNYCH PASACH DROGOWYM
- SREDNICA MATERIAŁ RURIKOCYF
- NR WEZŁA
- ZACHOWANIEM ISTN. KANALÓW Z ZACHOWANIEM ISTN. SPADKÓW KANAŁU - WYMIANA DO GRANICY POSESJI DZ. nr 83/1.

ISTN. KD - D7

D7 - D17

PP IITA SN8 dn630

PVC IITA SN8 dn400

PVC IITA SN8 dn315

PP IITA SN8 dn630

PVC IITA SN8 dn400

PVC IITA SN8 dn315

PP IITA SN8 dn630

PVC IITA SN8 dn400

PVC IITA SN8 dn315

PP IITA SN8 dn630

PVC IITA SN8 dn400

PVC IITA SN8 dn315

PP IITA SN8 dn630

PVC IITA SN8 dn400

PVC IITA SN8 dn315

PP IITA SN8 dn630

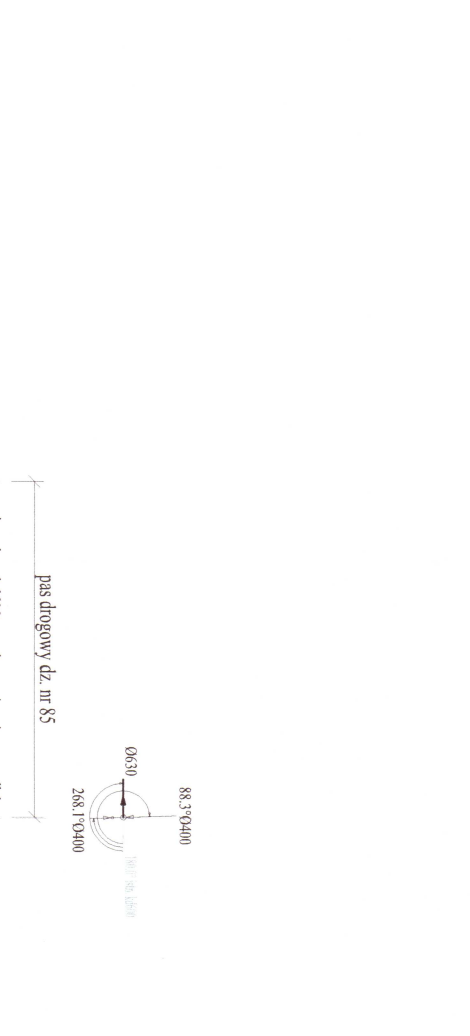
PVC IITA SN8 dn400

PVC IITA SN8 dn315

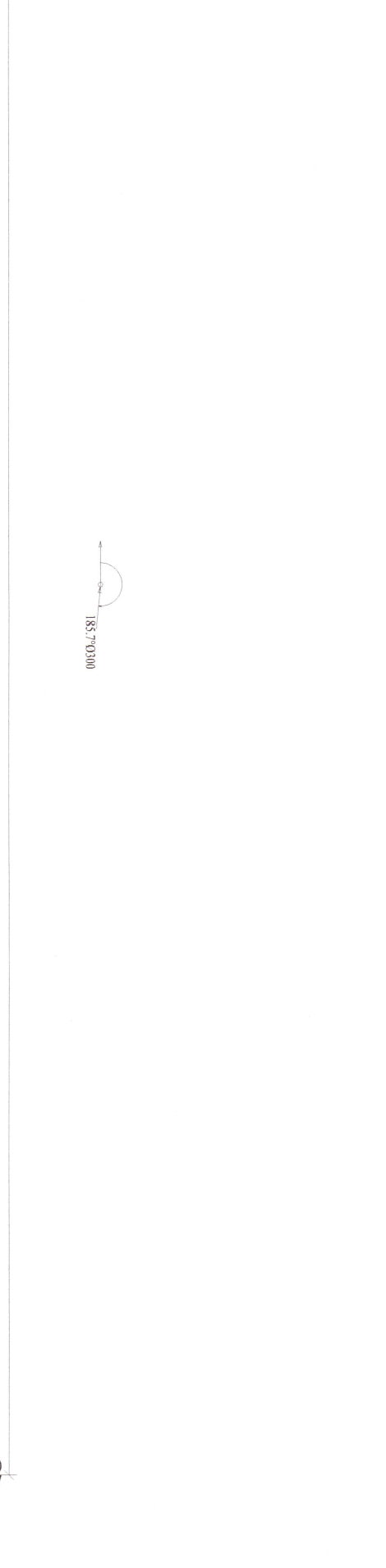
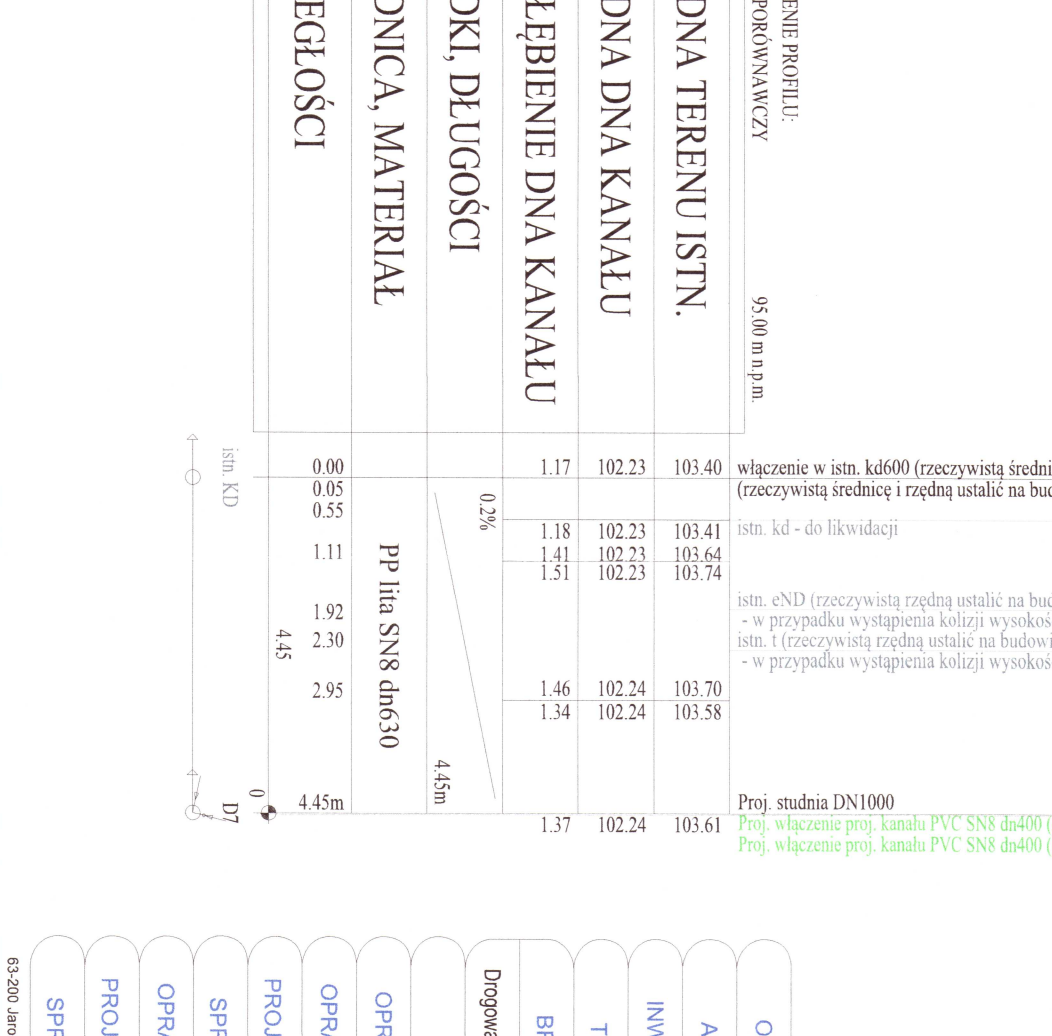
PP IITA SN8 dn630

PVC IITA SN8 dn400

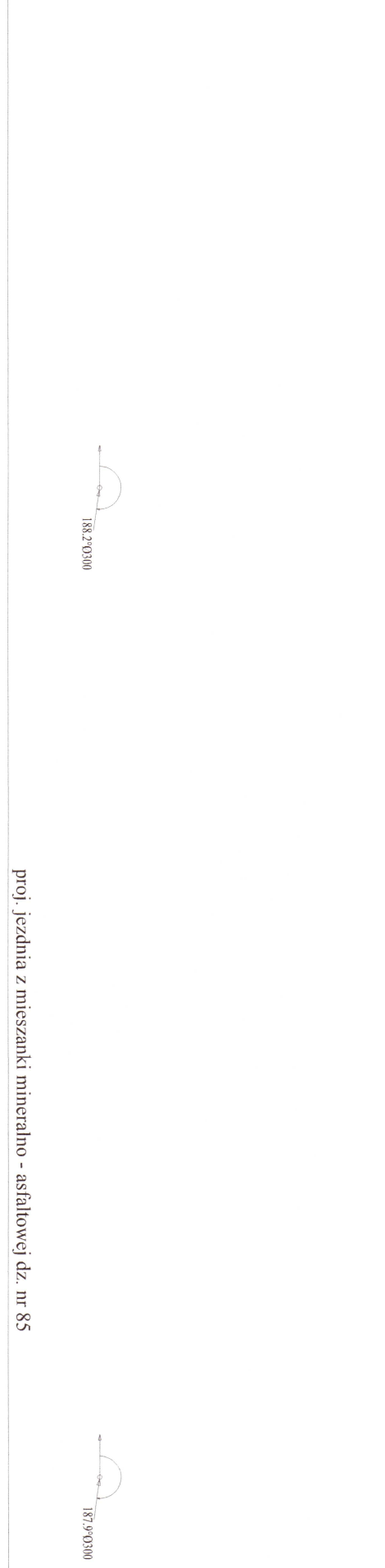
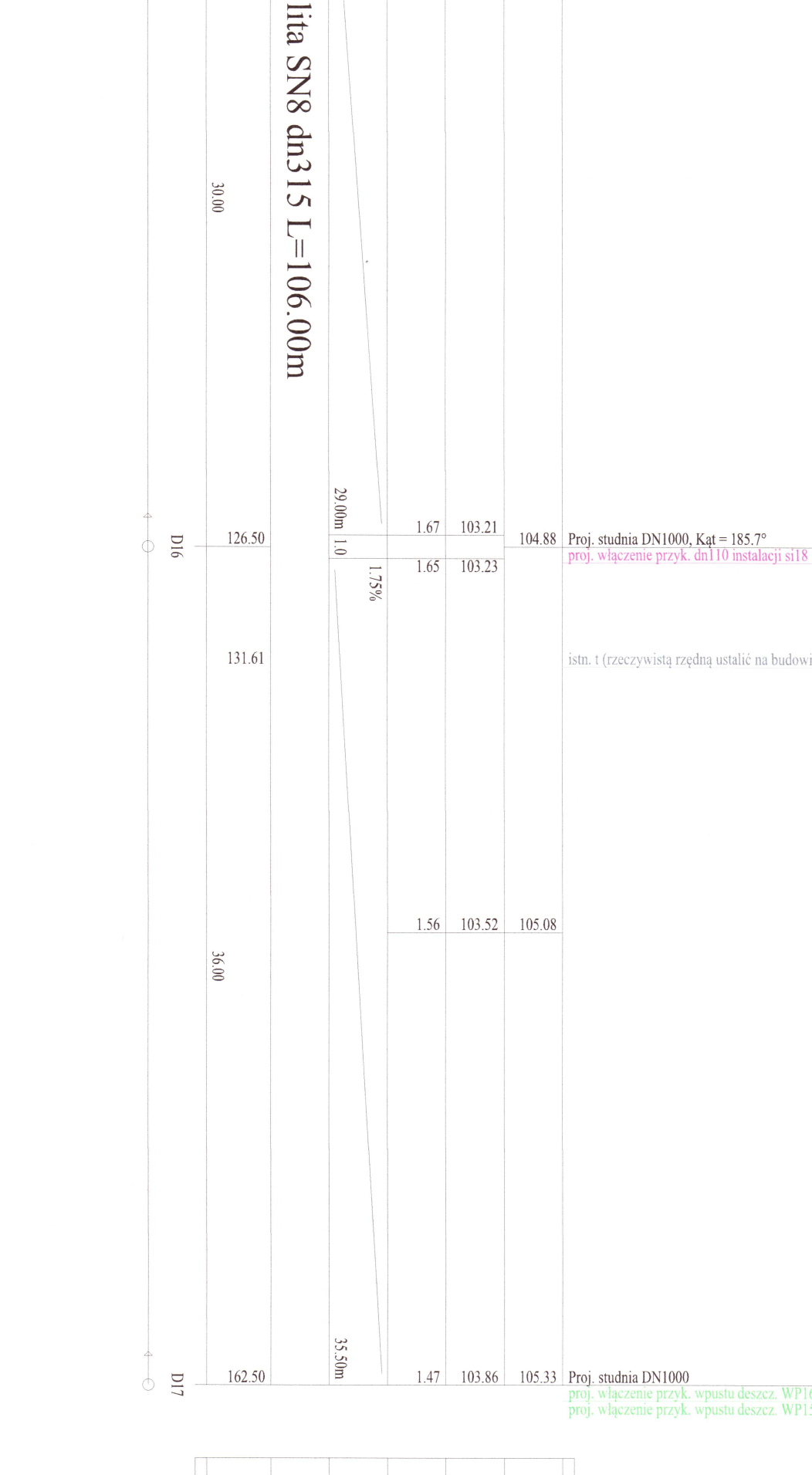
PVC IITA SN8 dn315



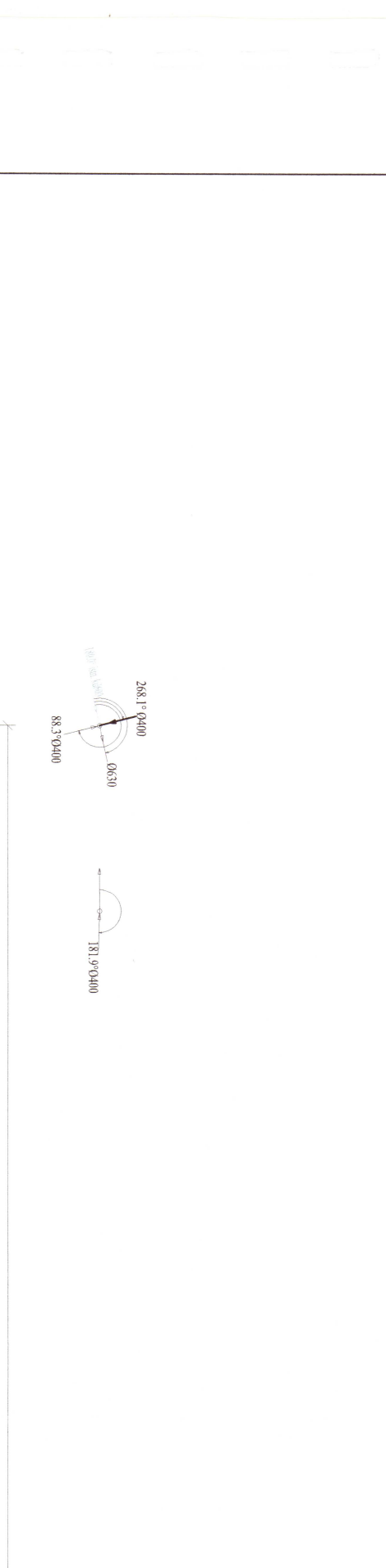
ODLEGŁOŚCI	ŚREDNICA, MATERIAŁ	SPADKI, DŁUGOŚCI	ZAGŁĘBIENIE DNA KANAŁU	RZĘDNA DNA KANAŁU	RZĘDNA TERENU ISTN.
0.00	PP IITA SN8 dn630	0.3%	1.17	102.23	103.40
0.50				102.23	103.74
1.11	PP IITA SN8 dn630	0.3%	1.18	102.23	103.41
1.32				102.23	103.74
1.95	PP IITA SN8 dn630	0.3%	1.46	102.24	103.78
2.32				102.24	103.58
4.45	PP IITA SN8 dn630	0.3%	1.37	102.24	103.61
4.45m				102.24	103.61



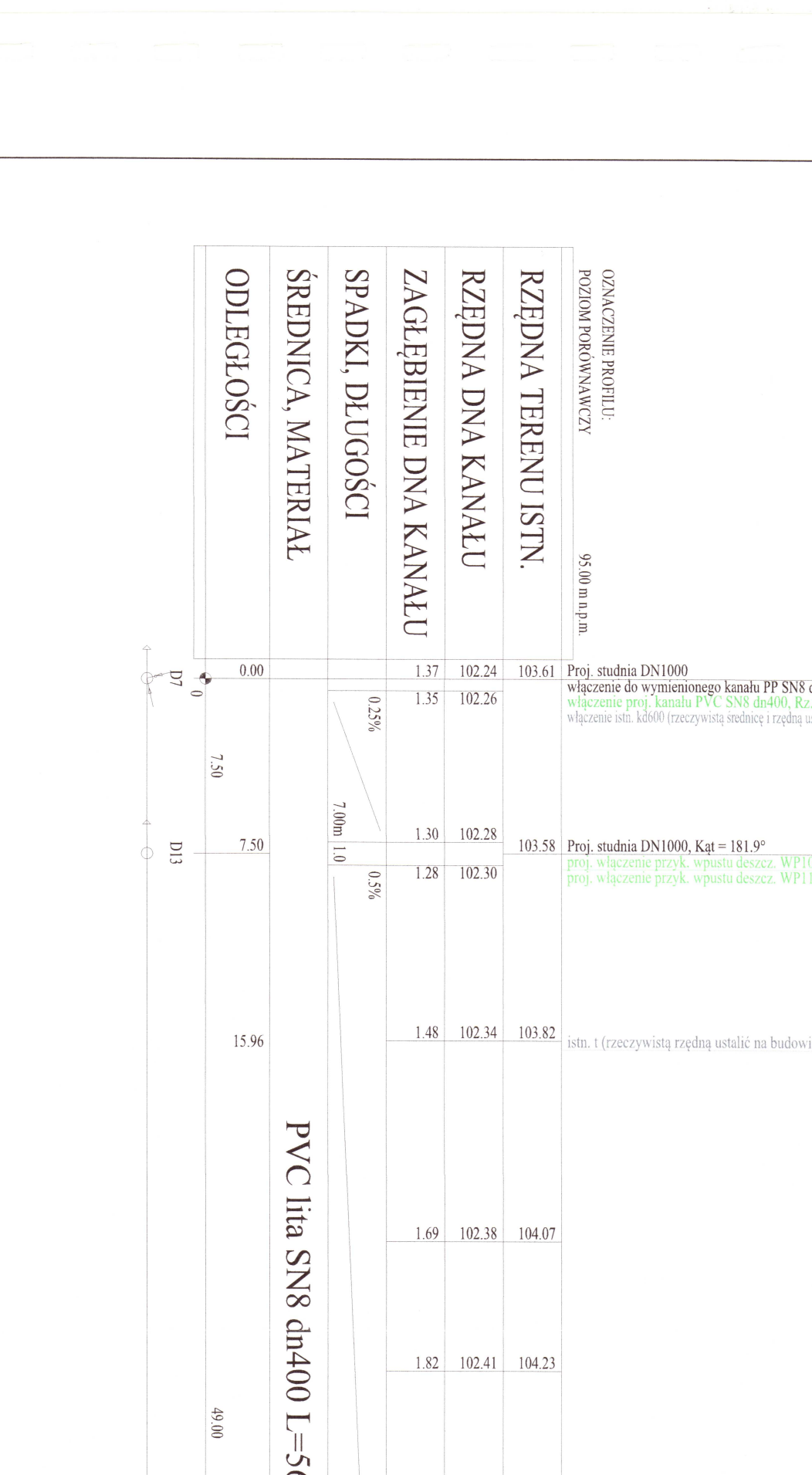
ODLEGŁOŚCI	ŚREDNICA, MATERIAŁ	SPADKI, DŁUGOŚCI	ZAGŁĘBIENIE DNA KANAŁU	RZĘDNA DNA KANAŁU	RZĘDNA TERENU ISTN.
0.00	PP IITA SN8 dn630	0.3%	1.17	102.83	104.53
0.50				102.85	104.54
1.11	PP IITA SN8 dn630	0.3%	1.68	102.85	104.88
1.32				102.88	104.88
1.95	PP IITA SN8 dn630	0.3%	1.66	102.88	104.88
2.32				102.88	104.88
4.45	PP IITA SN8 dn630	0.3%	1.70	102.83	104.53
4.45m				102.83	104.53



ODLEGŁOŚCI	ŚREDNICA, MATERIAŁ	SPADKI, DŁUGOŚCI	ZAGŁĘBIENIE DNA KANAŁU	RZĘDNA DNA KANAŁU	RZĘDNA TERENU ISTN.
0.00	PP IITA SN8 dn630	0.3%	1.37	102.24	103.61
0.50				102.26	103.61
1.11	PP IITA SN8 dn630	0.3%	1.30	102.28	103.58
1.32				102.30	103.58
1.95	PP IITA SN8 dn630	0.3%	1.48	102.34	103.82
2.32				102.34	103.82
4.45	PP IITA SN8 dn630	0.3%	1.69	102.38	104.07
4.45m				102.38	104.07
7.50	PP IITA SN8 dn630	0.3%	1.82	102.41	104.23
7.50				102.41	104.23
15.96	PP IITA SN8 dn630	0.3%	1.84	102.43	104.27
15.96				102.43	104.27
40.00	PP IITA SN8 dn630	0.3%	1.86	102.50	104.36
40.00				102.50	104.36
41.57	PP IITA SN8 dn630	0.3%	1.88	102.52	104.40
41.57				102.52	104.40
55.68	PP IITA SN8 dn630	0.3%	1.87	102.54	104.41
55.68				102.54	104.41
56.50	PP IITA SN8 dn630	0.3%	1.77	102.64	104.41
56.50				102.64	104.41
65.41	PP IITA SN8 dn630	0.3%	1.73	102.74	104.47
65.41				102.74	104.47
68.73	PP IITA SN8 dn630	0.3%	1.70	102.83	104.53
68.73				102.83	104.53
75.13	PP IITA SN8 dn630	0.3%	1.68	102.85	104.54
75.13				102.85	104.54
76.89	PP IITA SN8 dn630	0.3%	1.66	102.88	104.54
76.89				102.88	104.54
96.50	PP IITA SN8 dn630	0.3%	1.67	103.21	104.88
96.50				103.21	104.88
126.50	PP IITA SN8 dn630	0.3%	1.65	103.23	104.88
126.50				103.23	104.88
131.61	PP IITA SN8 dn630	0.3%	1.56	103.52	105.08
131.61				103.52	105.08
36.00	PP IITA SN8 dn630	0.3%	1.47	103.86	105.33
36.00				103.86	105.33
192.50	PP IITA SN8 dn630	0.3%	1.37	102.24	103.61
192.50				102.24	103.61



ODLEGŁOŚCI	ŚREDNICA, MATERIAŁ	SPADKI, DŁUGOŚCI	ZAGŁĘBIENIE DNA KANAŁU	RZĘDNA DNA KANAŁU	RZĘDNA TERENU ISTN.
0.00	PP IITA SN8 dn630	0.3%	1.37	102.24	103.61
0.50				102.26	103.61
1.11	PP IITA SN8 dn630	0.3%	1.30	102.28	103.58
1.32				102.30	103.58
1.95	PP IITA SN8 dn630	0.3%	1.48	102.34	103.82
2.32				102.34	103.82
4.45	PP IITA SN8 dn630	0.3%	1.69	102.38	104.07
4.45m				102.38	104.07
7.50	PP IITA SN8 dn630	0.3%	1.82	102.41	104.23
7.50				102.41	104.23
15.96	PP IITA SN8 dn630	0.3%	1.84	102.43	104.27
15.96				102.43	104.27
40.00	PP IITA SN8 dn630	0.3%	1.86	102.50	104.36
40.00				102.50	104.36
41.57	PP IITA SN8 dn630	0.3%	1.88	102.52	104.40
41.57				102.52	104.40
55.68	PP IITA SN8 dn630	0.3%	1.87	102.54	104.41
55.68				102.54	104.41
56.50	PP IITA SN8 dn630	0.3%	1.77	102.64	104.41
56.50				102.64	104.41
65.41	PP IITA SN8 dn630	0.3%	1.73	102.74	104.47
65.41				102.74	104.47
68.73	PP IITA SN8 dn630	0.3%	1.70	102.83	104.53
68.73				102.83	104.53
75.13	PP IITA SN8 dn630	0.3%	1.68	102.85	104.54
75.13				102.85	104.54
76.89	PP IITA SN8 dn630	0.3%	1.66	102.88	104.54
76.89				102.88	104.54
96.50	PP IITA SN8 dn630	0.3%	1.67	103.21	104.88
96.50				103.21	104.88
126.50	PP IITA SN8 dn630	0.3%	1.65	103.23	104.88
126.50				103.23	104.88
131.61	PP IITA SN8 dn630	0.3%	1.56	103.52	105.08
131.61				103.52	105.08
36.00	PP IITA SN8 dn630	0.3%	1.47	103.86	105.33
36.00				103.86	105.33
192.50	PP IITA SN8 dn630	0.3%	1.37	102.24	103.61
192.50				102.24	103.61



UWAGI

- Przed przystąpieniem do robót ziemnych należy sprawdzić rzędnę proj. i istn. ułożenia podziemnego.
- W razie potrzeby wykonać próbne przekopy.
- Eventualne kolizje rozwiązać na budowie.
- Nie wyklucza się istnienia w terenie innych przewodów o których brak informacji. Wynika to z zasobności historycznych lub nieopracowania obowiązkowo zgłoszenia do inwestycji. (Ustawa: Prawo Geodezyjne i Kartograficzne Dz. U. 30/1989 poz. 163 z późn. Zmianami)
- W przypadku napotkania na niezamierzony zabudowę uzbrojenie skonsultować się z gestorem przedmiotowej sieci.

DROBUD S.A. PRZEDSIĘBIORSTWO ROBOT DROGOWYCH DROBUD S.A.

OBIEKT: Przebudowa drogi powiatowej nr 3040P-1a odcinki Powiż - Ostrowo

ADRES: Powiż - Ostrowo

INWESTOR: Powiat Słupski

TREŚĆ: Profil podbitki proj. sieci kanalizacji deszczowej na odcinku D7 - D17, istn. KD - D7

BRANŻA: NR ZLEC. SKALA NUMER RYS.

Długość instalacji: 1 : 100/250 : 1:100

IMIE I NAZWISKO: NR UPRAW. PODPIS

OPRACOWAŁ: mgr inż. Piotr Paętyński

OPRACOWAŁ: mgr inż. Katarzyna Garcyska

PROJEKTOWAŁ: mgr inż. Karol Siliński

SPRAWDZIŁ: mgr inż. Andrzej Tomaszewski

OPRACOWAŁ: mgr inż. Bogumiła Marek

PROJEKTOWAŁ: mgr inż. Jakub Kolożajski

SPRAWDZIŁ: mgr inż. Przemysław Zurawski

OZNACZENIE PROFILU:	POZIOM PORÓWNAWCZY	95,00 m n.p.m.
RZĘDNA TERENU ISTN.	włączenie w istn. kd600 (rzeźniwą średnicę i rzędną ustalić na budowie)	103.40
RZĘDNA DNA KANAŁU	istn. kd - do likwidacji	103.41
ZAGŁĘBIENIE DNA KANAŁU	istn. eND (rzeźniwą rzędną ustalić na budowie)	103.74
SPADKI, DŁUGOŚCI	- w przypadku wystąpienia kolizji wyskokowej do przebudowy	103.78
ŚREDNICA, MATERIAŁ	- w przypadku wystąpienia kolizji wyskokowej do przebudowy	103.58
ODLEGŁOŚCI		103.61

